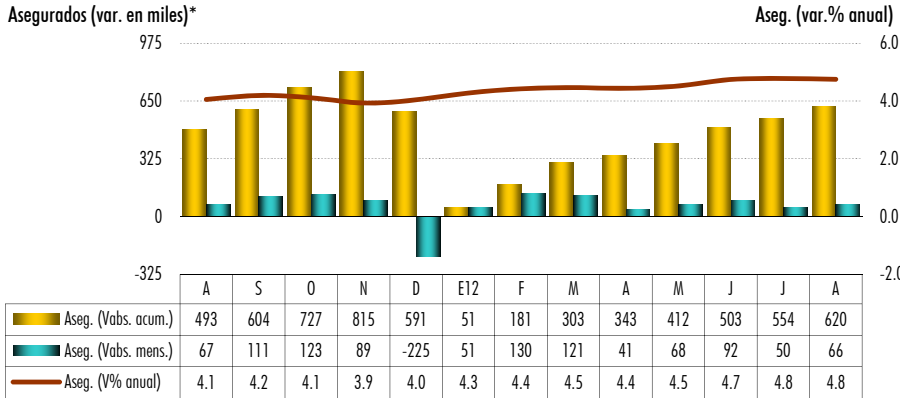


Empleo por Sector Económico y Entidad Federativa (Trabajadores Asegurados en el IMSS)

Mensajes Importantes

* El número de trabajadores asegurados en el IMSS creció 65,781 unidades en agosto y 619,556 en los primeros ocho meses del año, confirmando que la economía mantiene un dinamismo suficiente para dar continuidad a la generación de empleo, cuya variación anual ha sido igual o superior al 4.0% en los últimos 28 meses y la de los dos últimos meses (4.8%) ha sido la más dinámica en año y medio.

* En los primeros ocho meses del año el empleo creció en los 9 sectores de actividad en que se clasifica y en 31 estados del país.



* Trabajadores permanentes y eventuales (excluye eventuales del campo, cotizantes voluntarios y estudiantes).

El número de trabajadores asegurados en el IMSS (permanentes y eventuales urbanos, que es como se difunden las cifras por actividad económica y entidad federativa) **sumó 15,822 millones en agosto**, equivalente a un **aumento mensual de 65,781 plazas**; así, esta medida del empleo formal en México resultó **mayor en 717,851 unidades comparado con similar mes de 2011 y en 619,556 respecto al cierre del mismo año**.

Por condición en el trabajo, destaca que en el mes los puestos **permanentes** subieron 51,234 unidades y los **eventuales** 14,547 (78% y 22% del total, respectivamente), en tanto que en los primeros ocho meses del año el alza fue de 438,039 y 181,517 unidades (71% y 30% del total en cada caso).

Por sector económico, durante el octavo mes del año, el empleo mejoró en 6 de las 9 actividades en que se clasifica (agropecuaria, transformación; construcción; comercio; transporte y comunicaciones, y en los servs. sociales y comunales; bajó en las extractivas; electricidad y agua, y en los servs. p/empresas y personas), mientras que en los primeros ocho meses del año creció en todas, al igual que en forma anual.

Por entidad federativa, esta medida de empleo subió en 27 estados del país en agosto y en 31 entidades en enero-agosto, sobresaliendo en este último lapso por su cambio absoluto (mayor a 15 mil unidades) el D.F. y los estados de Méx., N.L., Chih., B.C., Jal., Coah., Gto., Son., Qro., Ver., Pue., y Tams. (en conjunto casi 80% de la variación acumulada).

Distribución y Dinamismo del Empleo por Condición en el Trabajo y Sector de Actividad en Agosto

Sector	Número	Part. %	Vabs. mens.	Vabs. acum.	Vabs. anual	V% mens.	V% acum.	V% anual
Permanentes	13,704,769	86.6	51,234	438,039	562,512	0.4	3.3	4.3
Eventuales	2,117,213	13.4	14,547	181,517	155,339	0.7	9.4	7.9
Total (perm. y ev. urb.)	15,821,982	100.0	65,781	619,556	717,851	0.4	4.1	4.8
Agropecuaria	372,532	2.4	2,643	6,765	11,324	0.7	1.8	3.1
Ind. Extractivas	129,370	0.8	-478	11,920	16,935	-0.4	10.1	15.1
Ind. Transformación	4,155,467	26.3	8,020	218,725	200,454	0.2	5.6	5.1
Construcción	1,324,141	8.4	20,364	140,424	96,209	1.6	11.9	7.8
Electricidad y Agua	149,830	0.9	-1,563	1,342	4,072	-1.0	0.9	2.8
Comercio	3,265,828	20.6	12,312	77,534	170,004	0.4	2.4	5.5
Transp. y comunics.	842,577	5.3	3,278	24,777	39,175	0.4	3.0	4.9
Servs. p/emp. y pers.	3,713,583	23.5	-5,760	103,965	127,486	-0.2	2.9	3.6
Servs. soc. y comun.	1,868,654	11.8	26,965	34,104	52,192	1.5	1.9	2.9

Este documento, elaborado por la Dirección de Estudios Económicos y Planeación Estratégica, y dirigido exclusivamente a personas que radican en el territorio Mexicano, es publicado con la única intención de proporcionar información y análisis con base en las fuentes que se consideran fidedignas y que sin embargo, no garantizan su veracidad. Las opiniones, estimaciones y proyecciones contenidas aquí reflejan el punto de vista personal de los economistas y analistas de Scotiabank Investitados en el presente documento, no el de una área de negocio en particular y no necesariamente una opinión institucional. Dichas opiniones pueden modificarse de acuerdo con los cambios en las condiciones económicas, políticas y sociales, y no deben ser consideradas como una declaración unilateral de la voluntad, ni ser interpretadas como una oferta, sugerencia o invitación para comprar o vender valor alguno, o como una oferta, invitación o sugerencia para contratar los servicios de Scotiabank Investitados. La compensación de los analistas que elaboraron el documento depende, entre otros factores, de la rentabilidad y la utilidad generada por todos los áreas de Scotiabank Investitados, para no por un negocio o área de negocio en particular. La compensación de los analistas no se relaciona con una recomendación en particular, la compensación, entre otros factores, depende de la exactitud de las estimaciones y recomendaciones contenidas en este documento. Los analistas no reciben compensación alguna por parte de los emisores de los valores que se describen en este reporte. Algunos de los emisores del Grupo Financiero Scotiabank Investitados puede realizar inversiones por cuenta propia en los valores descritos en este reporte. Scotiabank Investitados a algunas otras empresas del Grupo pueden tener alguna relación de negocios con los emisores de los valores contenidos en este reporte (agente colocador, agente estructurador, representante común, cesante financiero, servicios financieros, etc.). La Dirección de Estudios Económicos, de la que forman parte los economistas y analistas que elaboran este reporte, es un área independiente de las áreas de negocio, incluyendo el área de Operaciones y de Banca de Inversión y, no recibe remuneración, derecho, o de cualquier forma, influencia alguna por parte de las áreas de negocio que pueda afectar en cualquier sentido las opiniones contenidas en este documento. Este documento no puede fotocoparse, ser utilizado por cualquier medio electrónico o bien ser reproducido por algún otro medio o método en forma parcial o total; tampoco puede ser citado o divulgado sin la previa autorización de la Dirección de Estudios Económicos y Planeación Estratégica del Grupo Financiero Scotiabank Investitados, S.A. de C.V. Los servicios de Scotiabank Investitados Casa de Bolsa no están disponibles para personas en los Estados Unidos de América, salvo Inversionistas Institucionales Mayores (Major Institutional Investors) o Corredores Registrados (Registered Broker Dealers).

Distribución y Dinamismo Estatal del Empleo*

Edo.	Ago/2012			Dic/2011 - Ago/2012	
	Millones	Participación %	Vabs. mes	Var. abs.	Var. %
Nal	15,822	100.0	65,781	619,556	4.1
Ags	0.223	1.4	1,739	9,659	4.5
BC	0.646	4.1	2,665	31,396	5.1
BCS	0.119	0.7	-267	3,782	3.3
Camp	0.145	0.9	2,562	13,129	9.9
Coah	0.622	3.9	2,083	30,781	5.2
Col	0.110	0.7	345	3,534	3.3
Chis	0.213	1.3	3,420	8,671	4.3
Chih	0.686	4.3	3,655	33,777	5.2
DF	2,753	17.4	6,512	104,053	3.9
Dgo	0.207	1.3	502	14,545	7.5
Gto	0.692	4.4	1,664	29,408	4.4
Gro	0.140	0.9	-2,879	-2,197	-1.5
Hgo	0.188	1.2	2,084	12,572	7.2
Jal	1,323	8.4	1,967	31,004	2.4
Méx	1,319	8.3	10,871	60,561	4.8
Mich	0.338	2.1	-2,455	1,367	0.4
Mor	0.189	1.2	1,122	6,164	3.4
Nay	0.115	0.7	-1,248	2,877	2.6
NL	1,279	8.1	7,051	56,104	4.6
Oax	0.177	1.1	1,280	5,594	3.3
Pue	0.478	3.0	4,192	19,360	4.2
Qro	0.396	2.5	3,094	25,777	7.0
QR	0.277	1.7	-2,534	3,394	1.2
SLP	0.325	2.1	1,868	11,330	3.6
Sin	0.399	2.5	1,856	12,384	3.2
Son	0.499	3.2	4,653	28,677	6.1
Tab	0.178	1.1	1,607	6,533	3.8
Tams	0.561	3.5	1,998	19,152	3.5
Tlax	0.076	0.5	1,085	5,210	7.4
Ver	0.715	4.5	2,729	20,559	3.0
Yuc	0.290	1.8	1,407	6,790	2.4
Zac	0.143	0.9	1,153	3,609	2.6

* Trabajadores permanentes y eventuales urbanos.

Estudios Económicos y Planeación Estratégica

- Mario Correa 5123-2683
- Carlos González 5123-2685
- Gustavo Hernández 5123-2686
- Jessica Pliego 5123-0000 ext. 36760
- Silvia González 5229-2687