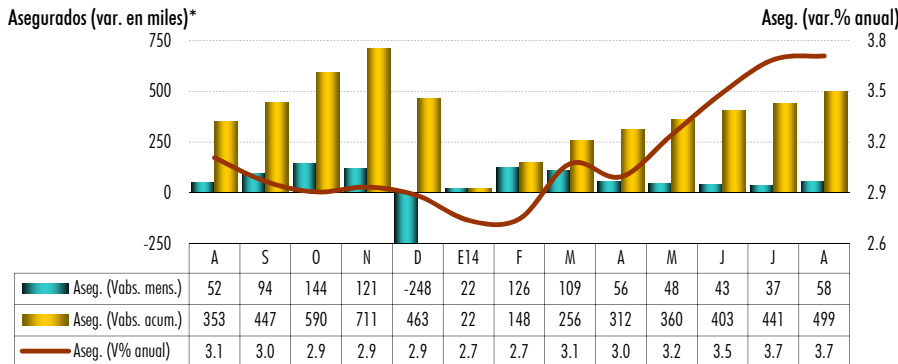


Empleo por Sector Económico y Entidad Federativa (Trabajadores Asegurados en el IMSS)

Mensajes Importantes ▶

* El empleo formal del país, medido por los trabajadores asegurados en el IMSS se amplió en 57,689 puestos en agosto y en 498,600 en los primeros 8 meses del año.

* Así, la tasa de crecimiento anual del empleo se mantuvo en 3.7%, su dinamismo más alto en casi año y medio, mismo que podría acentuarse más, en la medida que la recuperación económica prevista para el segundo semestre se vaya consolidando.



El IMSS reportó que el **número total de trabajadores asegurados** (permanentes y eventuales, tanto urbanos como del campo) sumó 17.024 millones en agosto, equivalente a un **aumento mensual de 57,689 plazas laborales**, mayor al de julio (37,457) y al de un año antes (52,173), siendo la tercera creación mensual de empleo más alta en lo que va del año. Así, su tasa de incremento anual se mantuvo constante en 3.7% por segundo mes consecutivo, su mayor dinamismo desde mayo de 2013. Con ello, en **lo que va del año se han creado 498,600 empleos** (vs. 352,862 de igual lapso de 2013). Excluyendo al volátil rubro de eventuales del campo, que tras cuatro meses de contraerse, subió 4,067 unidades, el número de trabajadores afiliados sumó 16.907 millones, lo que implicó un crecimiento mensual de 53,622 puestos de trabajo.

Por condición en el trabajo, en el mes los puestos urbanos permanentes subieron 33,327 unidades y los eventuales 22,362 unidades, en tanto que en los primeros ocho meses del año el alza fue de 369,222 y 129,378 unidades, respectivamente.

Por sector económico, durante el octavo mes del año, el empleo mejoró en 7 de las 9 actividades en que se clasifica (extractiva, transformación, construcción, comercio, transporte y comunicaciones, servicios para empresas y personas y en servicios sociales y comunales; bajó en agropecuaria y electricidad y agua); en los primeros ocho meses del año retrocedió en tres (agropecuaria, extractivas y electricidad y agua), mientras que en forma anual también disminuyó en dos (extractiva y electricidad y agua).

Por entidad federativa, el empleo se acrecentó en 23 estados del país en agosto (bajó en B.C.S., Chis., Gro., Méx., Mich., Nay., Oax., Q.R., y Ver.); lo hizo en 26 en enero-agosto (bajó en Chis., Mor., Nay., Oax., Sin., y Ver.), y en 31 respecto a un año antes (sólo retrocedió en Ver.), sobresaliendo en este último lapso 14 entidades por mostrar una tasa de aumento anual mayor a la del promedio nacional de 3.7%, siendo éstas Ags., B.C., Coah., Chih., D.F., Dgo., Gto., Gro., Hgo., N.L., Qro., Q.R., Sin., y Zac.

Distribución y Dinamismo del Empleo por Sector de Actividad en Agosto

Sector	Número	Part. %	Vabs. mens.	Vabs. acum.	Vabs. anual	V% mens.	V% acum.	V% anual
Permanentes	14,619,574	85.9	33,327	369,222	457,891	0.2	2.6	3.2
Eventuales	2,404,087	14.1	24,362	129,378	150,865	1.0	5.7	6.7
Total Trabajadores	17,023,661	100.0	57,689	498,600	608,756	0.3	3.0	3.7
Agropecuaria	493,822	2.9	-3,285	-52,615	19,473	-0.7	-9.6	4.1
Ind. Extractivas	133,441	0.8	312	-2,751	-2,459	0.2	-2.0	-1.8
Ind. Transformación	4,498,196	26.4	20,705	208,056	189,083	0.5	4.8	4.4
Construcción	1,419,870	8.3	17,181	152,979	107,535	1.2	12.1	8.2
Electricidad y Agua	146,196	0.9	-2,990	-3,086	-2,623	-2.0	-2.1	-1.8
Comercio	3,465,351	20.4	301	24,675	91,456	0.0	0.7	2.7
Transp. y comunic.	913,704	5.4	2,275	40,082	43,642	0.2	4.6	5.0
Servs. p/emp. y pers.	3,988,875	23.4	1,325	100,352	123,259	0.0	2.6	3.2
Servs. soc. y comun.	1,964,206	11.5	21,865	30,908	39,390	1.1	1.6	2.0

Este documento, elaborado por la Dirección de Estudios Económicos, y dirigido exclusivamente a personas que radican en el territorio Mexicano, es publicado con la única intención de proporcionar información y análisis con base en las fuentes que se consideran fidedignas y que sin embargo, no garantizan su veracidad. Las opiniones, estimaciones y proyecciones contenidas aquí reflejan el punto de vista personal de los economistas y analistas de Scotiabank Inverlat señalados en el presente documento, no el de un área de negocio en particular y no necesariamente una opinión institucional. Dichas opiniones pueden modificarse de acuerdo con los cambios en las condiciones económicas, políticas y sociales, y no deben ser consideradas como una declaración unilateral de la voluntad, ni ser interpretadas como una oferta, sugerencia o invitación para comprar o vender valores alguno, o como una oferta, invitación o recomendación para contratar los servicios de Scotiabank Inverlat. Asimismo el presente análisis no puede ser entendido como una Asesoría de Inversiones ya que no constituye en forma alguna, una recomendación personalizada a quien lo recibe, por lo que la decisión de invertir sobre alguno o algunos emisores(s) mencionados(s) en el presente análisis es responsabilidad exclusiva del cliente en función de su perfil de inversión. Este documento es de libre distribución de acuerdo a "Prácticas de Venta". La compensación de los analistas que elaboraron el documento depende, entre otros factores, de la rentabilidad y la utilidad generada por todos los áreas de Scotiabank Inverlat, pero no por un negocio o área de negocio en particular. La compensación de los analistas no se relaciona con una recomendación en particular; la compensación, entre otros factores, depende de la rentabilidad y las utilidades generadas en este documento. Los analistas no reciben compensación alguna por parte de las emisores de los valores que se describen en este reporte. Asimismo, los analistas no perciben compensación alguna de personas distintas al Grupo Financiero Scotiabank Inverlat o de sus subordinados y/o afiliados con respecto a la elaboración de este reporte. Algunos de los emisores del Grupo Financiero Scotiabank Inverlat puede realizar inversiones por cuenta propia en los valores descritos en este reporte. Scotiabank Inverlat o alguna otra empresa del Grupo pueden tener alguna relación de negocios con los emisores de los valores contenidos en este reporte (agente colocador, agente estructurador, representante común, asesor financiero, servicios financieros, etc.). La Dirección de Estudios Económicos es un área independiente de los áreas de negocio, incluyendo el área de Operaciones y de Banca de Inversión y, no recibe remuneración, directiz, o de cualquier forma, influencia alguna por parte de las áreas de negocio que pueda afectar en cualquier sentido las opiniones contenidas en este documento. Este documento no puede fotocoparse, ser utilizado por cualquier medio electrónico o bien ser reproducido por algún otro medio o método en forma parcial o total; tampoco puede ser citado o divulgado sin la previa autorización de la Dirección de Estudios Económicos del Grupo Financiero Scotiabank Inverlat, S.A. de C.V. Los servicios de Scotia Inverlat Casa de Bolsa no están disponibles para personas en los Estados Unidos de América, salvo Inversionistas Institucionales Mayores (Major Institutional Investors) o Corredores Registrados (Registered Broker Dealers).

Distribución y Dinamismo Estatal del Empleo

Edo.	Agosto		Vabs. mes	Vabs. acum.	Var. %
	Millones	Participación %			
Nal	17.024	100.0	57,689	498,600	3.7
Ags	0.255	1.5	3,181	12,439	6.4
BC	0.714	4.2	5,700	47,184	6.6
BCS	0.136	0.8	-479	5,524	3.5
Camp	0.155	0.9	774	1,977	0.9
Coah	0.668	3.9	2,984	29,157	4.4
Col	0.117	0.7	76	642	3.5
Chis	0.211	1.2	-189	-2,775	0.2
Chih	0.755	4.4	7,975	37,012	5.0
DF	2.995	17.6	11,606	100,772	4.2
Dgo	0.219	1.3	1,594	10,313	4.4
Gto	0.792	4.7	5,519	50,295	7.4
Gro	0.153	0.9	-1,968	2,633	4.4
Hgo	0.204	1.2	1,701	12,611	5.1
Jal	1.435	8.4	1,562	38,055	3.5
Méx	1.355	8.0	-1,224	34,601	1.6
Mich	0.356	2.1	-305	6,890	3.6
Mor	0.194	1.1	602	-1,913	0.6
Nay	0.119	0.7	-2,940	-551	3.3
NL	1.356	8.0	5,198	53,046	4.1
Oax	0.190	1.1	-327	-32	3.0
Pue	0.509	3.0	3,267	13,831	3.4
Qro	0.441	2.6	2,966	21,025	3.8
QR	0.312	1.8	-884	14,556	6.9
SLP	0.356	2.1	1,553	6,760	3.0
Sin	0.437	2.6	4,282	-9,980	5.1
Son	0.530	3.1	2,049	3,282	1.5
Tab	0.198	1.2	194	3,809	3.6
Tams	0.586	3.4	962	12,156	2.5
Tlax	0.080	0.5	311	3,100	1.1
Ver	0.734	4.3	-50	-16,180	-0.1
Yuc	0.309	1.8	600	2,124	2.7
Zac	0.155	0.9	1,399	6,237	5.4

Estudios Económicos

- Mario Correa 5123-2683
 - Carlos González 5123-2685
 - Luis A. Jaramillo 5123-2686
 - Silvia González 5123-2687
 - Diana G. Montiel 5123-3000 ext. 36760
- estudeco@scotiab.com.mx