

## Tasa de Desocupación en Septiembre

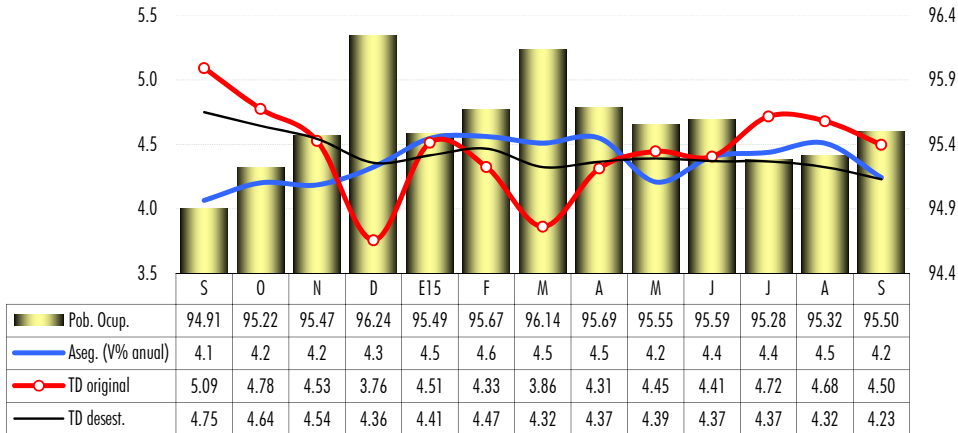
### Mensajes Importantes ▶

- En septiembre la tasa de desocupación se situó en **4.50%**, sumando doce meses continuos debajo de 5.00%, y desestacionalizada en **4.23%**, la más baja desde octubre de 2008.
- Los favorables resultados en materia de desocupación y de generación de empleo formal, que mantiene un ritmo de crecimiento mayor al 4.0% anual, sugieren que la economía mexicana mantuvo un positivo, aunque moderado, dinamismo económico al cierre de 2015-III.
- Por su parte, las tasas de ocupación e informalidad laboral parecieran haber encontrado un piso, ya que su tendencia decreciente se ha detenido; si bien, mantienen niveles ligeramente menores a los de un año antes.

### Empleo y Desempleo

Aseg. IMSS (V% A) y TD (% PEA)

Población Ocupada (% PEA)



Según la Encuesta Nacional de Ocupación y Empleo, en septiembre el **59.52% (tasa de participación)** de la población en edad de trabajar (15 años y más) fue económicamente activa (PEA, personas ocupadas o que buscaban estarlo), porcentaje mayor al de un año antes (59.95%). El 95.50% de la PEA se identificó como población ocupada (POC), lo que significa que la **tasa de desocupación (TD) fue de 4.50% en septiembre**, nuevamente inferior a la prevista (4.65%), a la de un año antes (5.09%) y la más baja para un mes similar desde 2008. Por su parte, la **TD desestacionalizada se redujo de 4.32% a 4.23%**, siendo la más baja desde octubre de 2008.

La **tasa de subocupación** (gente con necesidad y disponibilidad para trabajar más horas) fue de 8.86% de la POC (vs. 8.35% de un año antes) y ajustada por estacionalidad subió levemente, de 8.50% a 8.54%. En cuanto a otros indicadores laborales complementarios, la **tasa de presión general** (que incluye además de desocupados, a ocupados que buscan empleo, para cambiarlo o tener un segundo trabajo) se situó en 8.47% de la PEA (vs. 8.79% un año antes); la **tasa de informalidad laboral** (que alude a la suma, sin duplicar, de los ocupados que son laboralmente vulnerables por la naturaleza de la unidad económica para la que trabajan, con aquellos cuyo vínculo o dependencia laboral no es reconocido por su fuente de trabajo) fue de 57.64% de la POC (vs. 57.82% en septiembre de 2014), y la **tasa de ocupación en el sector informal** (referente a personas que trabajan para unidades económicas no agropecuarias operadas sin registros contables y que funcionan a partir de los recursos del hogar o de la persona que encabeza la actividad sin que se constituya como empresa) fue de 27.35% de la POC (vs. 27.39% un año antes). Aquí cabe destacar que al parecer las tasas de ocupación e informalidad laboral parecieran haber encontrado un piso, ya que su tendencia decreciente en lo que va del año se ha detenido, aunque se mantienen ligeramente abajo de sus niveles de un año antes.

En su **desempeño regional**, el comparativo anual del promedio móvil de tres meses de la TD a nivel nacional pasó de 5.25% en septiembre de 2014 a 4.63% en el mes que se reporta, disminución que se originó en una menor TD, respecto a la de un año antes, en 25 de los 32 entidades federativas del país.

En resumen, durante septiembre la tasa original de desocupación continuó debajo de su nivel de un año antes, así como del 5.00% por décimo segundo mes consecutivo, mientras que ajustada por estacionalidad se mantuvo en su nivel más bajo en casi siete años. Tal evolución coincide con el desempeño en la generación de empleo formal, ya que en el mismo mes el número de trabajadores afiliados al IMSS se amplió en 117,644 puestos, una cifra que comparada con resultados de meses similares quedó sólo debajo de la creación histórica registrada en septiembre del año pasado (156,432 empleos), con lo que la tasa de generación de empleo en los últimos doce meses, pese a moderarse de 4.5% a 4.2%, fue superior al 4% por décimo tercer mes consecutivo. Así, los **resultados en materia de empleo y desempleo siguen denotando un moderadamente positivo dinamismo económico al cierre del tercer trimestre del año.**

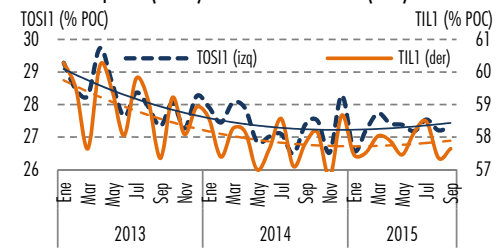
Este documento, elaborado por la Dirección de Estudios Económicos, y dirigido exclusivamente a personas que radican en el territorio mexicano, es publicado con la única intención de proporcionar información y análisis con base en las fuentes que se consideran fehacientes y que sin embargo, no garantizan su veracidad. Las opiniones, estimaciones y proyecciones contenidas aquí obligan al punto de vista personal de los economistas y analistas de Scotiabank Investitores en el presente documento, no de un área de negocio en particular y no necesariamente una opinión institucional. Dichas opiniones pueden modificarse de acuerdo con los cambios en las condiciones económicas, políticas y sociales, y no deben ser consideradas como una declaración unilateral de la veracidad, ni se interpretadas como una oferta, sugerencia o invitación para comprar o vender valores alguna, o como una oferta, invitación o sugerencia para contratar los servicios de Scotiabank Investitores. Asimismo el presente análisis no puede ser entendido como una Asesoría de Inversiones ya que no constituye en forma alguna, una recomendación personalizada a quien lo recibe, por lo que la decisión de inversión sobre alguna o algunas emisiones(s) mencionada(s) en el presente análisis es responsabilidad exclusiva del cliente en función de su perfil de inversión. Este documento es de libre distribución de acuerdo a "Prácticas de Venta". La comparación de los análisis que elaboramos el documento depende, entre otros factores, de la rentabilidad y la utilidad generada por todos los áreas de Scotiabank Investitores, pero no por un negocio o área de negocio en particular. La comparación de los análisis no se reduce con una recomendación en particular; la comparación, entre otros factores, depende de la rentabilidad de los estimaciones y recomendaciones contenidas en este documento. Los análisis no reciben compensación alguna por parte de los valores que se describen en este reporte. Asimismo, los análisis no perciben compensación alguna de personas distintas al Grupo Financiero Scotiabank Investitores o de sus subsidiarias y/o afiliados con respecto a la elaboración de este reporte. Algunos de las empresas del Grupo Financiero Scotiabank Investitores pueden realizar inversiones por cuenta propia en los valores descritos en este reporte. Scotiabank Investitores o alguna otra empresa del Grupo pueden tener alguna relación de negocios con los emisores de los valores contenidos en este reporte (agente colocador, agente estructurador, representante común, asesor financiero, servicios financieros, etc.). La Dirección de Estudios Económicos es un área independiente de los áreas de negocio, incluyendo el área de Operaciones y de Banca de Inversión, y no recibe remuneración, directa, o de cualquier forma, influencia alguna por parte de las áreas de negocio que pueda afectar en cualquier sentido las opiniones contenidas en este documento. Este documento no puede interpretarse, ser utilizado por cualquier medio electrónico o bien ser reproducido por algún otro medio o método en forma parcial o total; tampoco puede ser citado o divulgado sin la previa autorización de la Dirección de Estudios Económicos de Grupo Financiero Scotiabank Investitores, S.A. de C.V. Los servicios de Scotiabank Investitores Casa de Bolsa no están disponibles para personas en los Estados Unidos de América, salvo Inversionistas Institucionales Mayores (Major Institutional Investors) o Corredores Registrados (Registered Broker Dealers).

### Tasas de Ocupación y Desocupación

Concepto	Sep 14	Dic 14	Ago 15	Sep 15
Tasa de Participación <sup>1/</sup>	59.95	59.86	60.31	59.52
Tasa de Desocupación (TD) <sup>2/</sup>	5.09	3.76	4.68	4.50
TD desestacionalizada <sup>2/</sup>	4.75	4.36	4.32	4.23
Tasa de Subocupación (TSub) <sup>3/</sup>	8.35	7.64	8.37	8.86
TSub desestacionalizada <sup>3/</sup>	8.07	8.30	8.50	8.54
Tasa de Presión General <sup>2/</sup>	8.79	7.33	8.79	8.47
Tasa de Informalidad Laboral <sup>3/</sup>	57.82	58.67	57.36	57.64
Tasa de Ocup. Sector Informal <sup>3/</sup>	27.39	28.28	27.21	27.35

1/ % de pob. en edad de trabajar 2/ % de la PEA 3/ % de la POC

### Tasas de Ocupación (TOSI) e Informalidad Laboral (TILI)



### Tasa Mensual de Desocupación por Estado\*

Edo.	2014		2015		Sep 15 - Sep 14	Var. abs.
	Sep	Dic	Jul	Ago		
Nal	5.25	4.35	4.52	4.60	4.63	-0.62
Ags	6.14	5.38	4.37	5.01	4.94	-1.20
BC	6.09	4.78	4.85	4.19	3.86	-2.24
BCS	6.78	6.29	4.81	5.43	4.77	-2.01
Comp	2.82	2.49	2.42	2.96	3.35	0.52
Coah	4.66	5.22	5.34	5.20	5.25	0.60
Col	5.10	5.11	4.34	5.02	5.06	-0.03
Chis	3.64	2.90	3.09	3.32	3.18	-0.46
Chih	4.59	4.32	3.57	3.89	3.90	-0.69
DF	7.41	5.93	5.61	5.05	5.30	-2.11
Dgo	6.25	5.58	4.57	4.75	4.84	-1.41
Gto	5.06	4.32	4.60	4.95	5.21	0.15
Gro	2.07	2.24	2.15	2.12	2.42	0.35
Hgo	4.73	3.40	3.66	4.40	4.19	-0.54
Jal	5.91	4.88	5.39	5.30	5.14	-0.77
Méx	6.13	5.07	5.63	5.82	5.90	-0.23
Mich	3.55	4.02	3.18	3.49	3.76	0.21
Mor	4.82	3.33	3.47	3.55	4.01	-0.81
Nay	6.87	4.50	6.10	6.42	6.77	-0.10
NL	5.62	4.13	5.08	5.22	4.98	-0.65
Oax	3.15	2.62	3.13	3.58	3.67	0.52
Pue	4.17	3.38	3.14	3.25	3.51	-0.67
Qro	6.96	5.45	5.78	5.57	5.50	-1.46
QR	5.66	4.55	3.80	3.93	4.49	-1.17
SLP	3.34	2.95	3.10	3.37	3.05	-0.28
Sin	6.09	3.84	4.81	4.87	4.96	-1.13
Son	6.81	4.92	5.68	5.38	4.69	-2.13
Tab	6.45	6.47	6.38	6.48	7.04	0.59
Tams	6.07	4.67	5.13	5.27	5.06	-1.01
Tlax	6.05	4.45	4.77	4.81	5.01	-1.04
Ver	3.83	3.32	3.96	3.89	3.73	-0.10
Yuc	3.33	2.52	2.52	2.66	2.86	-0.46
Zac	4.51	4.34	3.28	3.69	3.54	-0.97

\*: Promedio del mes en cuestión con los dos meses previos

### Estudios Económicos

- Mario Correa 5123-2683
- Carlos González 5123-2685
- Luis A. Jaramillo 5123-2686
- Silvia González 5123-2687

[estudeco@scotiab.com.mx](mailto:estudeco@scotiab.com.mx)