

Inflación

Mensajes Importantes ▶

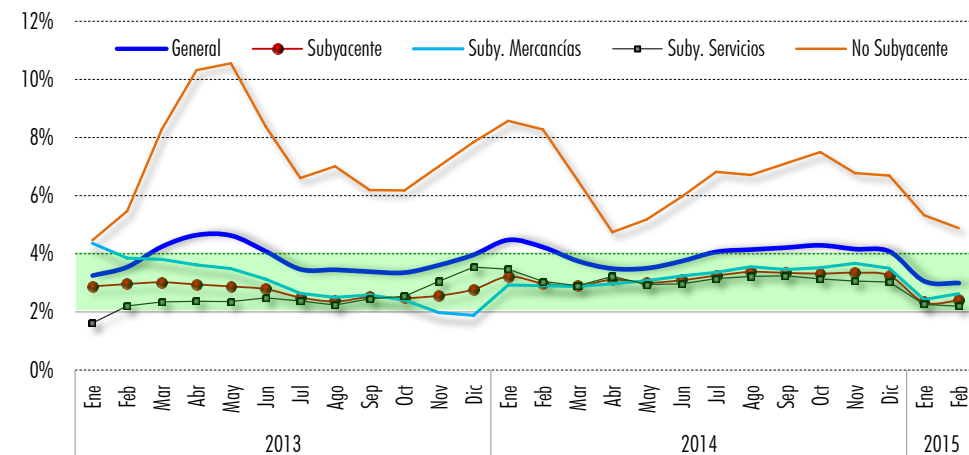
- El crecimiento del INPC fue de 0.19% mensual en febrero (vs. -0.09% en enero pasado), ligeramente inferior a lo esperado por el mercado (0.21%). La inflación anual continuó moderándose, ahora de 3.07% a 3.00%, muy por debajo a la del mismo mes un año anterior (4.23%) y siendo su menor nivel histórico para un segundo mes del año.
- La inflación subyacente fue de 0.34% mensual y su variación anual se aceleró de 2.34% a 2.40%.
- La inflación no subyacente fue de -0.27% mensual, moderando su dinamismo anual de 5.34% a 4.88%.
- Por segundo mes en línea la inflación general en febrero se suavizó a su menor nivel en casi nueve años y así acumuló dos meses dentro del punto central del rango objetivo de Banxico, de 3.0% (± 1.0).

El **Índice Nacional de Precios al Consumidor (INPC)** registró en el segundo mes del año una alza mensual de 0.19% (vs 0.21% esperado, -0.09% previo y 0.25% de febrero de 2014). La inflación anual desaceleró por cuarto mes consecutivo, desde el 3.07% registrado en enero a 3.00% en este mes, situándose muy por debajo del año previo (vs. 4.23%) y reportando su menor dinamismo desde mayo de 2006.

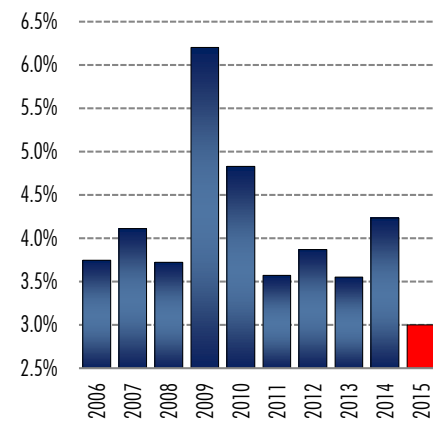
El **índice de precios subyacente** aumentó 0.34% mensual (vs. 0.37% previsto y -0.03% previo), su mayor incremento desde enero de 2014, mientras que en su comparativo anual aceleró a 2.40% (vs. 2.34% previo). A su interior, el subíndice de precios de los servicios mostró un avance de 0.35% (vs. -0.24% previo), en dirección similar el de los precios de las mercancías, lo hizo a 0.33% (vs. 0.22% previo).

El **índice de precios no subyacente** mantuvo un ritmo constante de -0.27% mensual, su segunda baja desde mayo de 2014, mientras que su comparativo anual se suavizó por cuarto mes consecutivo, de 5.34% a 4.88%. Dentro de sus componentes, el subíndice de precios de los productos agropecuarios profundizó su baja, de -0.78% a -0.88% mensual, en tanto que el subíndice de precios de los energéticos y tarifas autorizadas por distintos órdenes de gobierno aceleró de 0.05% a 0.11%.

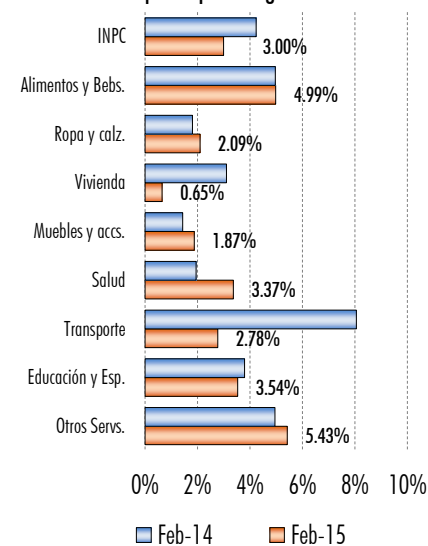
Inflación anual



Inflación anual en Febrero



Inflación anual por objeto del gasto



Este documento, elaborado por la Dirección de Estudios Económicos, y dirigido exclusivamente a personas que radican en el territorio Mexicano, es publicado con la única intención de proporcionar información y análisis con base en las fuentes que se consideran fidedignas y que sin embargo, no garantizan su veracidad. Las opiniones, estimaciones y proyecciones contenidas aquí reflejan el punto de vista personal de los economistas y analistas de Scotiabank Investat señalados en el presente documento, no el de un área de negocio en particular y no necesariamente una opinión institucional. Dichas opiniones pueden modificarse de acuerdo con los cambios en las condiciones económicas, políticas y sociales, y no deben ser consideradas como una declaración unilateral de la voluntad, ni ser interpretadas como una oferta, sugerencia o invitación para comprar o vender valor alguno, o como una oferta, invitación o sugerencia para contratar los servicios de Scotiabank Investat. Asimismo el presente análisis no puede ser entendido como una Asesoría de Inversiones ya que no constituye en forma alguna, una recomendación personalizada a quien lo recibe, por lo que la decisión de inversión sobre alguno o algunos emisores(m) mencionado(s) en el presente análisis es responsabilidad exclusiva del cliente en función de su perfil de inversión. Este documento es de libre distribución de acuerdo a "Prácticas de Venta". La compensación de los analistas que elaboraron el documento depende, entre otros factores, de la rentabilidad y la utilidad generada por todos los áreas de Scotiabank Investat, pero no por un negocio o área de negocio en particular. La compensación de los analistas no se relaciona con una recomendación en particular; la compensación, entre otros factores, depende de la aserividad de las estimaciones y recomendaciones contenidas en este documento. Los analistas no reciben compensación alguna por parte de los emisores de los valores que se describen en este reporte. Asimismo, los analistas no perciben compensación alguna de personas distintas al Grupo Financiero Scotiabank Investat o de sus subsidiarias y/o afiliadas con respecto a la elaboración de este reporte. Algunos de las empresas del Grupo Financiero Scotiabank Investat puede realizar inversiones por cuenta propia en los valores descritos en este reporte. Scotiabank Investat o alguna otra empresa del Grupo pueden tener alguna relación de negocios con los emisores de los valores contenidos en este reporte (agente colocador, agente estructurador, representante común, asesor financiero, servicios financieros, etc.). La Dirección de Estudios Económicos es un área independiente de las áreas de negocio, incluyendo el área de Operaciones y de Banca de Inversión y, no recibe remuneración, direct, o de cualquier forma, influencia alguna por parte de las áreas de negocio que pueda afectar en cualquier sentido las opiniones contenidas en este documento. Este documento no puede fotocoparse, ser utilizado por cualquier medio electrónico o bien ser reproducido por algún otro medio o método en forma parcial o total; tampoco puede ser otorgado o divulgado sin la previa autorización de la Dirección de Estudios Económicos de Grupo Financiero Scotiabank Investat, S.A. de C.V. Los servicios de Scotia Investat Casa de Bolsa no están disponibles para personas en los Estados Unidos de América, salvo Inversionistas Institucionales Mayores (Major Institutional Investors) o Corredores Registrados (Registered Broker Dealers).

Estudios Económicos

- Mario Correa 5123-2683
 - Carlos González 5123-2685
 - Silvia González 5123-2687
 - Luis Jaramillo 5123-2686
 - Gabriela Montiel 5123-0000 x. 36760
- estudeco@scotiab.com.mx

Inflación

Por productos específicos, los cinco que tuvieron mayor incidencia al alza fueron servicio de telefonía móvil, carne de res, papa y otros tubérculos, vivienda propia y cigarrillos; en contraparte, los cinco con mayor incidencia a la baja fueron jitomate, cebolla, pan dulce, calabacita y electricidad.

Genéricos con mayores incidencias - Febrero de 2015

Productos con precios a la alza	Variación mensual	Incidencia ^{1/} mensual	Productos con precios a la baja	Variación mensual	Incidencia ^{1/} mensual
Servicio de telefonía móvil	3.28	0.037	Jitomate	-30.10	-0.116
Carne de res	1.09	0.027	Cebolla	-9.21	-0.017
Papa y otros tubérculos	9.66	0.027	Pan dulce	-2.41	-0.015
Vivienda propia	0.17	0.022	Calabacita	-14.75	-0.015
Cigarrillos	1.92	0.015	Electricidad	-0.37	-0.01
Huevo	1.57	0.014	Chile poblano	-21.09	-0.008
Restaurantes y similares	0.39	0.014	Nopales	-12.64	-0.008
Loncherías, fondas, torterías y taquerías	0.31	0.013	Carne de cerdo	-0.92	-0.007
Universidad	0.60	0.011	Otros chiles frescos	-6.88	-0.006
Chayote	20.53	0.01	Lociones y perfumes	-0.90	-0.006

^{1/} La incidencia se refiere a la contribución en puntos porcentuales de cada componente del INPC a la inflación general. Ésta se calcula utilizando los ponderadores de cada subíndice, así como los precios relativos y sus respectivas variaciones.

El resultado fue originado principalmente por la constante baja del componente no subyacente (-0.27%), en sus dos rubros: agropecuarios y energéticos y tarifas autorizadas del gobierno; en el primer caso debido al decremento por segundo mes en línea de las frutas y verduras, mientras que en el caso de energéticos por los bajos precios del petróleo, a pesar de la ligera recuperación de estos durante el último mes. Cabe resaltar que los efectos de la depreciación del peso mexicano, sobre la inflación podrían comenzar a ser visibles en los precios de las mercancías no alimenticias.

Con la condición de que la moderación de la inflación general no sea originada por una menor actividad económica, resulta positivo que por segundo mes en línea ésta se encuentre dentro del centro del rango objetivo de 3.0% (± 1.0) de Banxico; y así esperamos que ante este resultado, la disminución de precios beneficie a los consumidores para que puedan gastar más y así se comience a recuperar el consumo privado.

Resultados comparativos de inflación

	Inflación Mensual				Inflación Anual	
	Nov-14	Dic-14	Ene-15	Feb-15	Ene-15	Feb-15
INPC	0.81	0.49	-0.09	0.19	3.07	3.00
Índice Subyacente	0.16	0.23	-0.03	0.34	2.34	2.40
Mercancías	0.12	0.19	0.22	0.33	2.43	2.64
Alimentos	0.09	0.23	0.46	0.01	3.37	3.10
Otras Mercancías	0.15	0.15	0.01	0.59	1.66	2.26
Servicios	0.20	0.27	-0.24	0.35	2.26	2.20
Vivienda	0.16	0.18	0.20	0.20	2.13	2.09
Educación	0.00	0.00	0.42	0.36	4.31	4.37
Otros Servicios	0.29	0.45	-0.91	0.51	1.79	1.67
Inflación No Subyacente	2.83	1.28	-0.27	-0.27	5.34	4.88
Precios Agropecuarios	1.62	3.32	-0.78	-0.88	8.50	8.32
Frutas y Verduras	2.89	6.56	-5.33	-3.61	-1.01	-2.51
Resto de Agropecuarios	0.95	1.59	1.77	0.54	14.20	14.66
Tarifas aut. gob. y energéticos	3.58	0.06	0.05	0.11	3.49	2.90