

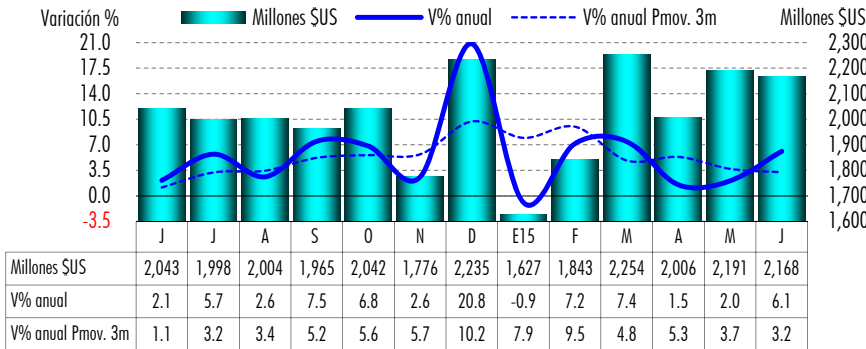
Remesas Familiares en México

Mensajes Importantes ▶

* Las remesas de dinero sumaron **2,168 md** en junio, su cuarto monto mensual más alto en tres años, lo que implicó un incremento anual de **6.1%**, el más alto en 2015-II.

* La solidez del empleo en el sector constructor de EUA siguió favoreciendo el crecimiento de los envíos de dinero, cuyo número de transferencias (**7.3 millones**) acumuló **27 avances ininterrumpidos**, con un valor promedio en junio de **298.9 dólares**, el cual resultó mayor en **0.3%** al de un año antes.

Flujos Mensuales

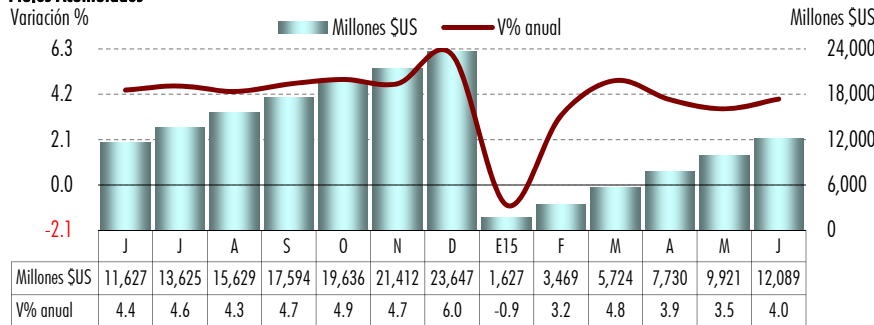


Las **remesas de dinero**, una relevante fuente de divisas para el país, que tienen una importante incidencia en el consumo de sus principales estados donde se remiten y que posicionan a México como uno de sus principales receptores a nivel mundial, **sumaron 2,168 millones de dólares (md) en junio**, lo que implicó un retroceso mensual de 1.0% (vs. +9.2% previo), pero una aceleración en su ritmo de **aumento anual, de 6.1%** (vs. 2.0% previo), el más dinámico del 2015-II. Con ello las remesas **acumularon un monto de 12,089 md en el primer semestre del año**, el más alto para un lapso similar desde 2008, **superior en 4.0% al de enero-junio de 2014**.

En los resultados de sexto mes de año destacó un sólido número de transferencias (7.3 millones), cuyo comparativo anual mejoró de 3.1% a 5.8%, para acumular 27 alzas consecutivas, y un mayor valor promedio, mismo que subió 0.3% anual (a 298.9 dólares), tras dos reducciones consecutivas, la última de -1.1%. Lo anterior se apoyó en la solidez de la nómina del sector constructor en EUA, uno de los principales demandantes de mano de obra procedente de nuestro país y de donde provienen mayoritariamente las remesas, el cual pese a no crecer en junio, mantuvo un nivel estable en un máximo desde inicios de 2009, de 6.380 millones de plazas laborales.

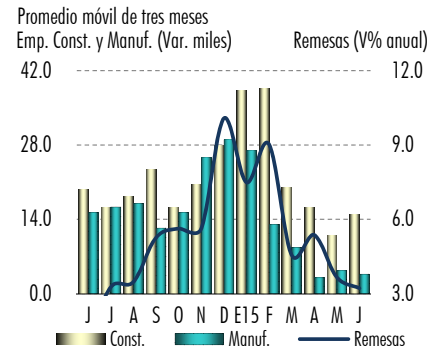
En el **ámbito regional**, durante enero-junio 18 entidades federativas concentraron 84% de las remesas (Mich., Gto., Jal., Méx., Pue., Oax., Gro., Ver., D.F., S.L.P., Zac., Hgo., B.C., Tams., N.L., Chih., Chis., y Mor.); 24 superaron el aumento medio nacional de 4.0% en dicho lapso (Hgo., Col., Qro., Jal., Mich., B.C.S., Q.R., Coah., Zac., Chih., Nay., Son., Dgo., B.C., S.L.P., Méx., Oax., Ags., N.L., Yuc., Ver., Tlax., Gro., y Gto.), y en 3 disminuyeron (Tab., Tams., y D.F.).

Flujos Acumulados

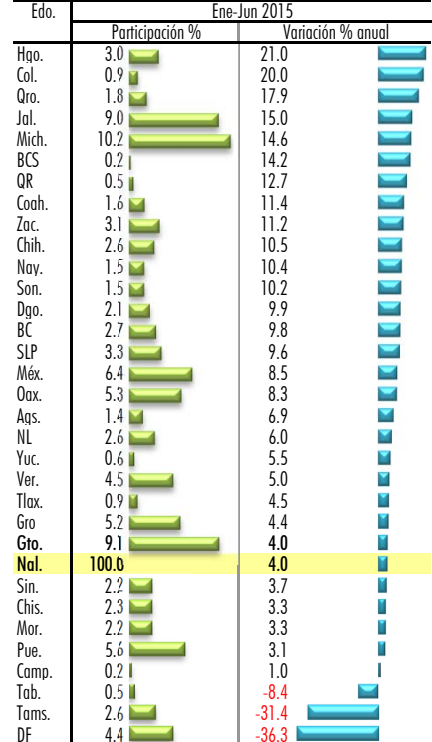


Este documento, elaborado por la Dirección de Estudios Económicos, y dirigido exclusivamente a personas que radican en el territorio Mexicano, es publicado con la única intención de proporcionar información y análisis con base en las fuentes que se consideran fidedignas y que sin embargo, no garantizan su veracidad. Las opiniones, estimaciones y proyecciones contenidas aquí reflejan el punto de vista personal de los economistas y analistas de Scotiabank Invefact S.A. de CV en el presente documento, no el de un área de negocio en particular y no necesariamente una opinión institucional. Dichas opiniones pueden modificarse de acuerdo con los cambios en las condiciones económicas, políticas y sociales, y no deben ser consideradas como una declaración unilateral de la veracidad, ni ser interpretadas como una oferta, sugerencia o invitación para comprar o vender valores alguna, o como una oferta, invitación o sugerencia para contratar los servicios de Scotiabank Invefact. Asimismo el presente análisis no puede ser entendido como una Asociación de Inversiones ya que no constituye en forma alguna, una recomendación personalizada o quien lo recibe, por lo que la decisión de inversión sobre alguno o algunos emisores(s) mencionados(es) en el presente análisis es responsabilidad exclusiva del cliente en función de su perfil de inversión. Este documento es de libre distribución de acuerdo a "Prácticas de Venta". La comparación de los análisis que elaboramos el documento depende, entre otros factores, de la rentabilidad y la utilidad generada por todos los ámbitos de Scotiabank Invefact, pero no por un negocio o área de negocio en particular. La comparación de los análisis no se relaciona con una recomendación en particular; la comparación, entre otros factores, depende de la exactitud de las estimaciones y recomendaciones contenidas en este documento. Los análisis no incluyen compensación alguna por parte de los emisores de los valores que se describen en este reporte. Asimismo, los analistas no recibieron compensación alguna de personas distintas al Grupo Financiero Scotiabank Invefact o de sus subsidiarios y/o afiliados con respecto a la elaboración de este reporte. Algunos de los emisores del Grupo Financiero Scotiabank Invefact puede realizar inversiones por cuenta propia en los valores descritos en este reporte. Scotiabank Invefact o alguna otra empresa del Grupo pueden tener alguna relación de negocios con los emisores de los valores contenidos en este reporte (agente colocador, agente estructurador, representante común, asesor financiero, servicios financieros, etc.). La Dirección de Estudios Económicos es un área independiente de las áreas de negocio, incluyendo el área de Operaciones y de Banca de Inversión y, no recibe remuneración, directa, o de cualquier forma, influencia alguna por parte de las áreas de negocio que pueda afectar en cualquier sentido las opiniones contenidas en este documento. Este documento no puede fotocoparse, ser utilizado por cualquier medio electrónico o bien ser reproducido por algún otro medio o método en forma parcial o total; tampoco puede ser otorgado o divulgado sin la previa autorización de la Dirección de Estudios Económicos de Grupo Financiero Scotiabank Invefact, S.A. de CV. Los servicios de Scotia Invefact Casa de Bolsa no están disponibles para personas en los Estados Unidos de América, salvo Inversionistas Institucionales Mayores (Major Institutional Investors) o Corredores Registrados (Registered Broker Dealers).

Empleo en EUA y Remesas en México



Remesas por Estado



Estudios Económicos

- Mario Correa 5123-2683
 - Carlos González 5123-2685
 - Luis A. Jaramillo 5123-2686
 - Silvia González 5123-2687
 - Maribel Larés 5123-3000 ext. 36760
- estudeco@scotiab.com.mx