

# Reporte Semanal

Semana del 15 de abril del 2024 al 19 de abril del 2024

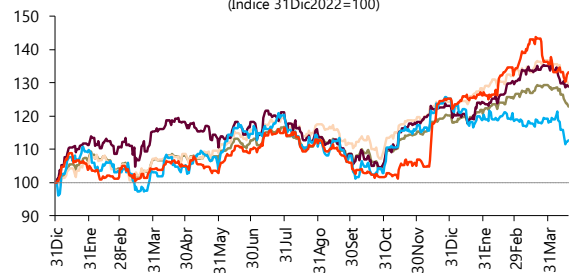
## Destacados

### Estados Unidos

- Los mercados terminaron la semana con pérdidas luego de que el presidente de la Reserva Federal, Jerome Powell continuó con comentarios restrictivos y el impacto de los riesgos geopolíticos.
- Las ventas al por menor incrementaron 0.7% mensual durante marzo, por encima de lo esperado, debido a un mejor desempeño en 8 de 13 sus categorías. Sin embargo, en términos reales, es decir, descontando la inflación, el consumo muestra una desaceleración de 1.1% durante marzo.
- La producción industrial incrementó 0.4% mensual, en línea con lo previsto por el mercado, donde la producción manufacturera aumentó un 0.5% mensual. Cabe recordar que, la manufactura representa el 78% de la producción total.
- Los nuevos subsidios por desempleo se mantuvieron sin variación en 212 mil solicitudes respecto a la semana anterior, por debajo de las expectativas del mercado (215 mil solicitudes).
- El indicador líder del Conference Board cayó 0.3% durante marzo hasta los 102.4 pts.

**Evolución de los Principales Indicadores de Renta Variable**

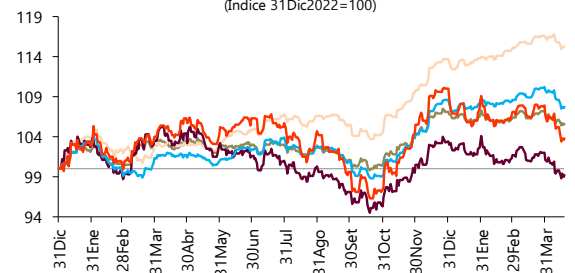
(Índice 31Dic2022=100)



	Ult. 7 días	MTD	YTD
Global (MSCI ACWI)	-2.92 %	-5.14 %	2.24 %
Estados Unidos (S&P500)	-3.05 %	-5.46 %	4.14 %
Europa (EuroStoxx50)	-0.63 %	-4.52 %	4.74 %
Latinoamérica (MSCI Latam)	-3.60 %	-3.74 %	-1.91 %
Perú (S&P/BVL)	0.12 %	-2.26 %	6.43 %

**Evolución de los Principales Indicadores de Renta Fija**

(Índice 31Dic2022=100)



	Ult. 7 días	MTD	YTD
Grado de Inversión Global	-0.46 %	-1.43 %	-1.42 %
High Yield Global	-0.46 %	-1.19 %	1.40 %
Tesoro Americano 7-10Y	-0.60 %	-2.69 %	-3.99 %
Corporativos Latam US\$	-0.82 %	-2.17 %	-0.78 %
Globales Perú US\$	-1.40 %	-3.76 %	-5.67 %

**Disclosure:** La información contenida en el presente reporte se basa en información pública disponible. El presente informe no constituye asesoría ni contiene, ni debe ser interpretado como una oferta, una invitación o una recomendación para realizar cualquier acto jurídico respecto a cualquier valor mobiliario o producto financiero. Scotiabank Perú no se responsabiliza por cualquier error, omisión o inexactitud que pudiera presentar el mismo ni por los resultados de cualquier decisión de inversión adoptada por un inversionista respecto de los valores o productos financieros que se muestran.

# Reporte Semanal

Semana del 15 de abril del 2024 al 19 de abril del 2024

## Destacados

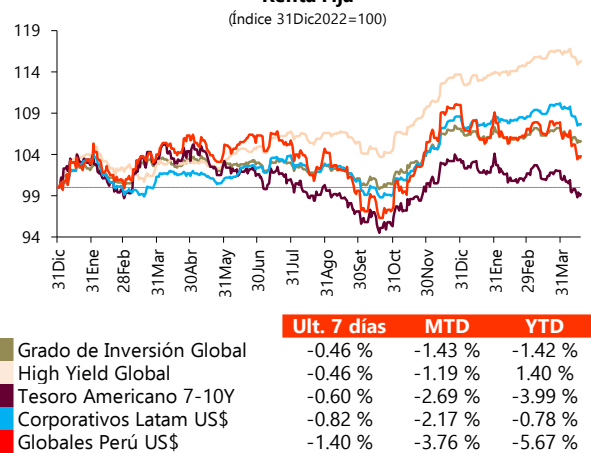
### Europa y Asia

- La inflación de la Zona Euro alcanzó un 2.4% durante marzo, en línea con las expectativas del mercado, debido a una moderación en los precios de alimentos, alcohol y tabaco.
- El sentimiento económico ZEW de la Zona Euro incrementó de 33.5 pts. hasta los 43.9 pts. durante abril, su nivel más alto desde febrero del 2022 y por encima de las expectativas del mercado.
- El crecimiento económico de China fue de 5.3% interanual durante el primer trimestre del año, por encima de lo previsto por el mercado (5.0%), debido a los estímulos del gobierno y el gasto del festival del Año Nuevo Lunar.

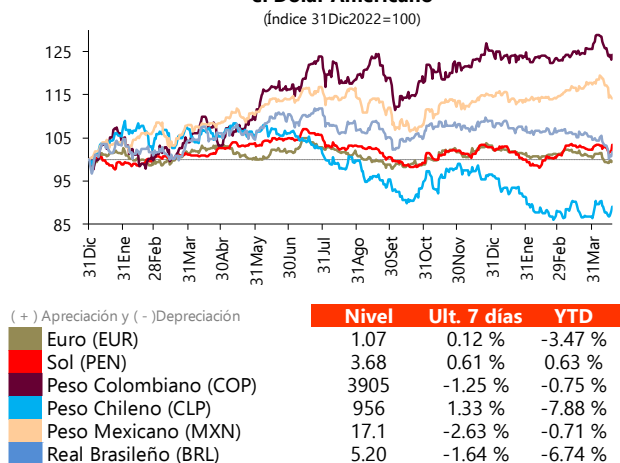
### Perú

- El tipo de cambio cerró la jornada en S/ 3.68, ante menores expectativas respecto a recortes de tasas tras los comentarios de miembros de la Fed.

**Evolución de los Principales Indicadores de Renta Fija**



**Evolución de las Principales Monedas versus el Dólar Americano**



**Disclosure:** La información contenida en el presente reporte se basa en información pública disponible. El presente informe no constituye asesoría ni contiene, ni debe ser interpretado como una oferta, una invitación o una recomendación para realizar cualquier acto jurídico respecto a cualquier valor mobiliario o producto financiero. Scotiabank Perú no se responsabiliza por cualquier error, omisión o inexactitud que pudiera presentar el mismo ni por los resultados de cualquier decisión de inversión adoptada por un inversionista respecto de los valores o productos financieros que se muestran.

# Reporte Semanal

Semana del 15 de abril del 2024 al 19 de abril del 2024

## Tabla de Retornos

PRINCIPALES INDICADORES DE RENTA VARIABLE						PRINCIPALES INDICADORES DE RENTA FIJA					
<b>Mercados Globales <sup>2/</sup></b>						<b>Tasas <sup>3/</sup></b>					
	Nivel	Últ.7 días	MTD	YTD	2023		Nivel	Var 7d pbs.	MTD	YTD	2023
Mundo (MSCI ACWI)	743	▼ -2.92%	-5.14%	2.24%	20.09%	LIBOR 6M	5.73%	▼ -0.05	8.51	14.52	44.71
Estados Unidos (S&P500)	4,967	▼ -3.05%	-5.46%	4.14%	24.23%	Tesoro Americano 2Y	4.99%	▲ 8.92	36.58	73.59	-17.59
Europa (EuroStoxx 50)	4,918	▼ -0.63%	-4.52%	4.74%	23.11%	Tesoro Americano 5Y	4.67%	▲ 11.17	45.76	82.30	-15.68
Alemania (DAX)	17,737	▼ -0.96%	-5.35%	1.96%	24.28%	Tesoro Americano 10Y	4.62%	▲ 9.91	42.04	74.16	0.43
Francia (CAC 40)	8,022	▲ 0.26%	-3.52%	2.41%	20.36%	Corporativos Latam US\$	7.42%	▲ 12.15	#N/D	37.85	-47.55
Reino Unido (FTSE 100)	7,896	▼ -1.72%	-2.56%	-0.88%	9.48%	Globales Peru 5Y	5.56%	▲ 10.40	22.26	52.40	-48.34
Japón (Topix)	2,626	▼ -5.74%	-7.14%	1.12%	16.36%	<b>Índices</b>					
China (Hang Seng)	16,224	▼ -2.94%	-2.01%	-5.10%	-13.92%		Nivel	Últ.7 días	MTD	YTD	2023
<b>Mercados Emergentes <sup>2/</sup></b>						Grado de Inversión Global	553	▼ -0.46%	-1.43%	-1.42%	7.15%
	Nivel	Últ.7 días	MTD	YTD	2023	High Yield Global	574	▼ -0.46%	-1.19%	1.40%	13.66%
Mercados Emergentes	1,004	▼ -3.60%	-3.74%	-1.91%	7.04%	Tesoro Americano 7-10Y	2,475	▼ -0.60%	-2.69%	-3.99%	3.35%
Brasil (Bovespa)	12,512	▼ -2.00%	-5.95%	-12.93%	33.09%	Corporativos Latam US\$	454	▼ -0.82%	-2.17%	-0.78%	8.59%
Argentina (Merval)	1,189,210	▼ -4.89%	-3.47%	18.77%	0.80%	Globales Perú US\$	825	▼ -1.40%	-3.76%	-5.67%	10.03%
México (Mexbol)	55,863	▼ -4.33%	-6.30%	-4.12%	36.32%	<b>PRINCIPALES MONEDAS <sup>4/</sup></b>					
Colombia (COLCAP)	1,332	▼ -5.56%	-1.51%	9.58%	17.05%	(+) Apreciación y (-) Depreciación	Nivel	Últ.7 días	MTD	YTD	2023
Chile (IPSA)	6,365	▼ -1.78%	-1.93%	-5.41%	13.42%	Euro (EUR)	1.07	▲ 0.12%	-1.24%	-3.47%	3.12%
Perú (BVL)	27,599	▲ 0.12%	-2.26%	6.43%	25.19%	Libra (GBP)	1.24	▼ -0.66%	-2.00%	-2.84%	5.36%
<b>Sectores Estados Unidos</b>						Yen (JPY)	154.6	▼ -0.90%	-2.12%	-8.79%	-7.04%
	Nivel	Últ.7 días	MTD	YTD	2023	Yuan (CNY)	7.24	■ -0.03%	-0.24%	-1.92%	-2.86%
Technology	3,500	▼ -7.26%	-8.39%	3.04%	56.39%	Sol (PEN)	3.68	▲ 0.61%	1.08%	0.63%	2.72%
Financial	672	▲ 0.81%	-4.21%	7.26%	9.94%	<b>PRINCIPALES COMMODITIES</b>					
Healthcare	1,619	■ -0.01%	-6.10%	1.79%	0.30%		Nivel	Últ.7 días	MTD	YTD	2023
Utilities	332	▲ 1.87%	-0.39%	3.19%	-10.20%	Oro \$/oz.	2,398	▲ 1.79%	8.16%	15.76%	13.45%
Energy	726	▼ -1.22%	0.66%	13.43%	-4.80%	Plata \$/oz.	28.8	▲ 1.81%	15.76%	19.75%	0.19%
Industrials	1,020	▼ -2.01%	-4.42%	5.68%	16.04%	Cobre \$/TM.	4.50	▲ 5.61%	12.24%	15.60%	2.10%
						Petróleo \$/barril	83.1	▼ -2.94%	-0.04%	16.04%	-10.73%
						Zinc \$/TM.	2,850	▲ 0.57%	18.55%	7.81%	-11.61%
						Gas Natural	1.75	▼ -1.02%	-0.62%	-30.31%	-43.82%

**Disclosure:** La información contenida en el presente reporte se basa en información pública disponible. El presente informe no constituye asesoría ni contiene, ni debe ser interpretado como una oferta, una invitación o una recomendación para realizar cualquier acto jurídico respecto a cualquier valor mobiliario o producto financiero. Scotiabank Perú no se responsabiliza por cualquier error, omisión o inexactitud que pudiera presentar el mismo ni por los resultados de cualquier decisión de inversión adoptada por un inversionista respecto de los valores o productos financieros que se muestran.

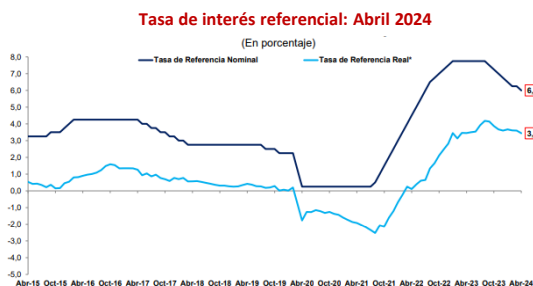
# Reporte Semanal

Semana del 15 de abril del 2024 al 19 de abril del 2024

## Tabla de Retornos

### GRÁFICO DE LA SEMANA

- El Banco Central de Reserva del Perú (BCRP) decidió reducir su tasa de interés referencial en 25 pbs. de 6.25% a 6.00% durante su reunión de política monetaria de abril.
- Las expectativas de inflación a doce meses disminuyeron de 2.65% a 2.56% entre febrero y marzo, manteniéndose dentro del rango meta de inflación por cuarto mes consecutivo.



Fuente: Programa Monetario: Abril 2024. Banco Central de Reserva del Perú (BCRP).

<sup>1</sup>Bloomberg y diarios varios.

<sup>2</sup>Retornos expresados en dólares estadounidenses.

Fuente: Bloomberg, PIP, SBS, Scotiabank.

### GLOBAL EQUITY FACTORS<sup>5/</sup>

	Nivel	Últ.7 días	MTD	YTD	2023
Momentum	4,043	▼ -5.27%	-6.35%	12.48%	11.75%
Value	1,620	▼ -2.13%	-5.06%	1.43%	19.31%
Defensive	4,665	▬ 0.02%	-3.64%	1.79%	7.42%

### CIERRE DEL 2023 Y PROYECCIÓN PARA EL 2024

Perú - Scotiabank	2023	Nivel Actual	Proyección 2024
Tipo de cambio	3.70	3.68	3.75
Producto Bruto Interno	-0.42%	-0.12%*	2.70%
Tasa de Referencia	6.75%	6.00%	4.25%
Inflación	3.41%	2.67%**	2.40%

Estados Unidos - Consenso de Mercado			
S&P 500	4,770	4,967	-
Producto Bruto Interno	3.40%	3.40%***	2.30%
Tasa de Referencia - Fed	5.50%	5.50%	4.50%
Inflación	3.40%	3.50%****	2.90%
Oro \$/oz.	2,072	2,398	2,000
Petróleo \$/barril	71.7	83.1	81.0

<sup>3</sup>Variación en puntos básicos (100 pbs = 1%).

<sup>4</sup>Variación respecto al dólar americano.

\*\*Dato de marzo 2024 (a/a)

\*\*\*\*Dato de marzo 2024 (a/a)

<sup>5</sup>Índices Globales de MSCI.

\*Dato de febrero 2024 (a/a)

\*\*\*Dato del 4Q 2023 (actualizado)

**Disclosure:** La información contenida en el presente reporte se basa en información pública disponible. El presente informe no constituye asesoría ni contiene, ni debe ser interpretado como una oferta, una invitación o una recomendación para realizar cualquier acto jurídico respecto a cualquier valor mobiliario o producto financiero. Scotiabank Perú no se responsabiliza por cualquier error, omisión o inexactitud que pudiera presentar el mismo ni por los resultados de cualquier decisión de inversión adoptada por un inversionista respecto de los valores o productos financieros que se muestran.